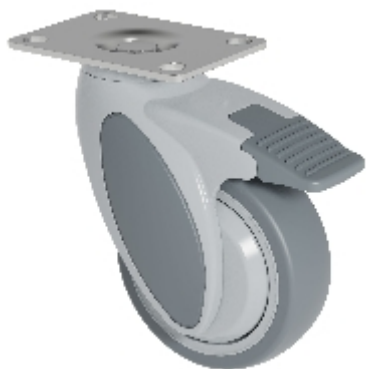


Rueda giratoria con freno total trasero:

KSF2-41C-P95 (VIVAX 2.0)



Datos Técnicos

Diámetro		100 mm
Ancho de rueda		32 mm
Altura		142,5 mm
Desplazamiento		46 mm
Dimensión pletina		95x70 mm
Diámetro agujeros pletina		8,5 mm
Distancia entre agujeros pletina		75x50/72x52 mm
Carga		100 kg
Peso		600 g

